

RELAÇÃO DO AÇO - VIGAS NÍVEL 0 BALDRAME

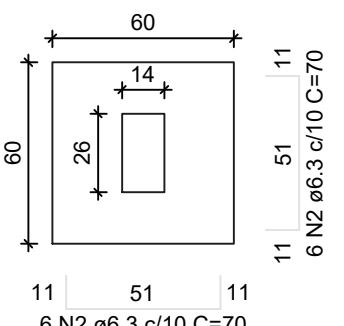
V1	V2	V3	V4	V5	V6	V7	V8	V9
AÇO	N	DIAM (mm)	QUANT	C.UNIT (cm)	C.TOTAL (cm)			
CA60	1	5.0	56	65	3640			
	2	5.0	289	75	21875			
CA50	3	6.3	4	303	1212			
	4	6.3	4	352	1408			
	5	6.3	3	273	819			
	6	8.0	6	568	3408			
	7	8.0	2	418	836			
	8	8.0	3	323	969			
	9	8.0	3	580	1740			
	10	8.0	2	268	536			
	11	8.0	3	318	954			
	12	8.0	3	438	1314			
	13	8.0	6	943	5658			
	14	8.0	6	223	1338			
	15	8.0	1	439	439			
	16	8.0	2	842	1684			
	17	8.0	2	119	238			
	18	8.0	4	951	3804			

RESUMO DO AÇO

AÇO	DIAM (mm)	C.TOTAL (m)	PESO + 0% (kg)
CA50	6.3	31.7	7.7
CA60	8.0	203.7	80.4
CA60	5.0	253.2	39
PESO TOTAL (kg)			
CA50	88.1		
CA60	39		

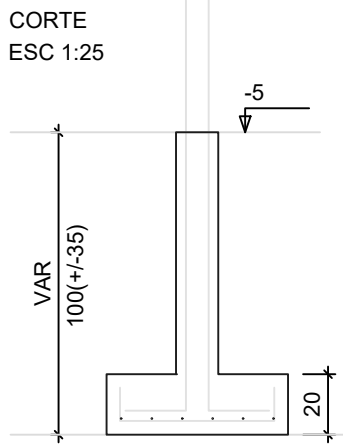
Volume de concreto (C-20 MPa) = 1.91 m³
Área de forma = 39.26 m²

S1=S2=S3=S4=S5=S6=S7=S8=S9=S10=S11=S12
=S13
PLANTA
ESC 1:25

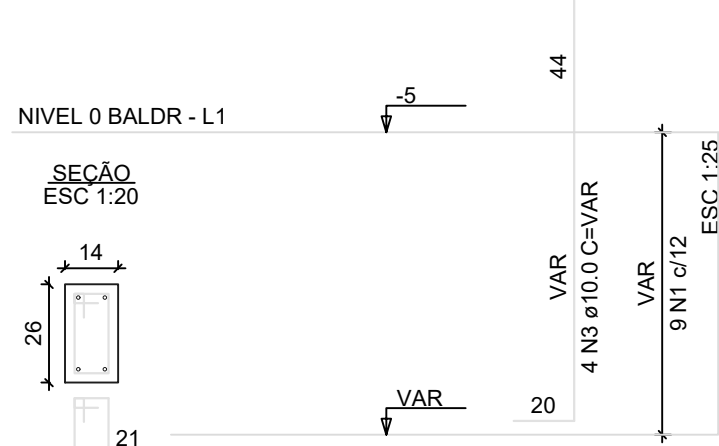


Solo com capacidade de suporte > 3.00 kgf/cm²
Solo compactado sobre a sapata
peso específico > 1800.00 kgf/m³

CORTE
ESC 1:25



P1=P2=P3=P4=P5=P6=P7=
=P8=P9=P10=P11=P12=
=P13



ATENÇÃO:
Adotado Classe de Agressividade Ambiental I,
conforme NBR 6118/2024, item 7.4.7.6. O
responsável técnico deve verificar necessidade de
ajustes conforme características locais da obra.

ATENÇÃO:
Considerando que o segmento de arranque de pilar
em contato com o solo é variável conforme cada local
e características de obra, e de forma a atender a NBR
6118/2024 item 7.4.7.6 Tab. 7.2 tópico "d" ([...]) No
trecho dos pilares em contato com o solo junto aos
elementos de fundação, a armadura deve ter
cobrimento nominal >= 45mm), para aumento de
durabilidade, recomenda-se executar a caixaria dos
arranques na parte em contato com o solo com
afastamento maior.

Exemplo: Se o pilar for 14x26, e adotado classe de
agressividade ambiental I, cobrimento 2,5cm, é
recomendável fazer o trecho de caixaria em contato
com o solo com 2,0cm a mais em cada face, ou seja,
16x30.

RELAÇÃO DO AÇO - SAPATAS E PILARES DE
ARRANQUE - NÍVEL 0 BALDRAME

13xP1 13xS1

AÇO	N	DIAM (mm)	QUANT	C.UNIT (cm)	C.TOTAL (cm)
CA60	1	5.0	117	71	8307
CA50	2	6.3	156	70	10920
	3	10.0	52	VAR	VAR

RESUMO DO AÇO

AÇO	DIAM (mm)	C.TOTAL (m)	PESO + 0% (kg)
CA50	6.3	109.2	26.7
CA60	10.0	82.2	60.7
CA60	5.0	83.1	12.8
PESO TOTAL (kg)			
CA50	77.4		
CA60	12.8		

Volume de concreto (C-20 MPa) = 1.41 m³
Área de forma = 16.64 m²



Novo PAC FHNIS Sub50

PROJETO ESTRUTURAL

PLANTA DE ARMADURAS
NÍVEL 0 - BALDRAME



Prefeitura Municipal
de Canela
Adm. Gilberto Cezar

Desenho: SABRINA

Escala: Indicada

Data: 12/09/25

Revisão: 01

Unidade: cm

DESENHO
01

FOLHA
02/03